

گلشن آرای ارم



بزرگترین پایانه صادراتی میوه و سبزیجات جنوب کشور در نگاهی گذرا

گلشن آرای ارم

بزرگترین مرکز سورت و بسته بندی میوه و سبزیجات جنوب کشور

- شرکت گلشن آرای ارم در سال ۱۳۹۳ به ثبت رسید، مأموریت این شرکت احداث یک پایانه صادراتی میوه و سبزیجات با اهداف نظارت بر فرایندهای کاشت داشت و برداشت محصول، جمع آوری، درجه بندی، بسته بندی و در نهایت توزیع محصولات در بازارهای عمده صادراتی می باشد. پایانه صادراتی گلشن آرای ارم از ابتدای پاییز سال ۱۴۰۱ به بهره برداری رسید.
- ظرفیت سالیانه پایانه ۶۷،۲۰۰ تن می باشد.



Golshan Ara Eram





گلشن آرای ارم **ارایه دهنده راهکارهای جامع کارکردی به مشتریان**



مدیریت کشت: گروهی متشکل از ۱۵ مهندس کشاورزی عهده دار وظیفه ی نظارت بر کلیه فرایندهای کاشت و داشت و برداشت محصول در ۲۰۰ هکتار گلخانه تحت کشت قراردادی با پایانه می باشند.

فراوری و بسته بندی: در ۴ هکتار فضای تولیدی، پایانه صادراتی گلشن آرای ارم مجهز به سه خط سورتینگ با تکنولوژی روز از شرکت AWETA هلند به علاوه ۲۵۰۰ تن سردخانه آمونیاکی پشتیبان می باشد.

مدیریت حمل و نقل: ماموریت ما پس از خروج محصول از پایانه به اتمام نمیرسد و ما به خوبی به اهمیت مدیریت کیفیت محصولات در کلیه مراحل فراوری محصول از گلخانه تا فروشگاه، واقف هستیم.



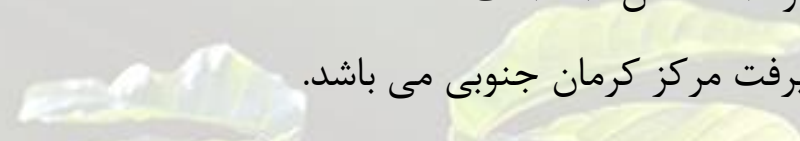
گلشن آرای ارم بزرگترین مرکز سورت و بسته بندی میوه و سبزیجات جنوب استان کرمان

اما جنوب استان کرمان کجاست؟

اقلیمی بی نظیر که از تلاقی سه جبهه ی هوایی : گرم و مرطوب دریای عمان، سرد و نیمه مرطوب جبال بارز و گرم و خشک کویر لوت به وجود آمده است، تفاوت بیشینه و کمینه دما در تابستان و زمستان این منطقه را تبدیل به بهشت گلخانه های ایران یا بعبارتی هند ایران نموده است.

این منطقه با ۲ هزار و ۵۰۰ هکتار سطح زیر کشت در گلخانه ها و تولید بیش از ۴۰۰ هزار تن محصول مقام نخست تولید محصولات جالیزی گلخانه ای کشور را به خود اختصاص داده است.

شهرستان جیرفت مرکز کرمان جنوبی می باشد.



جیرفت پایتخت کشاورزی جنوب ایران



- رتبه اول کشور در تولید برخی محصولات جالیزی شامل خیار و هندوانه
- رتبه ششم کشور در تولید انواع سبزیجات
- ۸۶٪ تولید مرکبات و ۸۷٪ تولید سبزیجات کل استان کرمان
- مرکز تولید توت فرنگی جنوب کشور



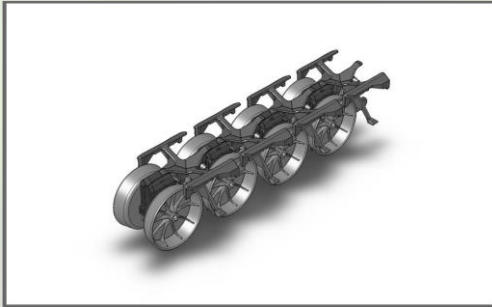
گشتن آرای ارم رایه دهنده محصولات با بالاترین سطح کیفی با تکیه بر تکنولوژی روز سورتینگ میوه و سبزیجات



- آنچه ما را از سایر فعالان منطقه ای متمایز می سازد بهره جستن از تکنولوژی روز در سورتینگ، درجه بندی و بسته بندی میوه و سبزیجات می باشد، ماشین آلات اصلی سورتینگ پایانه تولید شرکت AWETA هلند می باشد.
- AWETA به عنوان تولید کننده پیشرو تکنولوژی سورتینگ در جهان شناخته می شود.



تکنولوژی سورت: خط رولر استار (محصولات گرد)



تکنولوژی کاپهای رولر استار بروزترین تکنولوژی سورتینگ توسعه یافته توسط AWETA می باشد، شکل خاص و فشرده کاپها علاوه بر دقت سورت منجر به بهینه سازی سرعت خط نیز می گردد.

✓ Rollerstar machine specifications

Products: 🍎🍊🍅

Machine speed ranges: 3-8 cups/sec or 6-15 cups/sec

Minimum product diameter: 40 mm

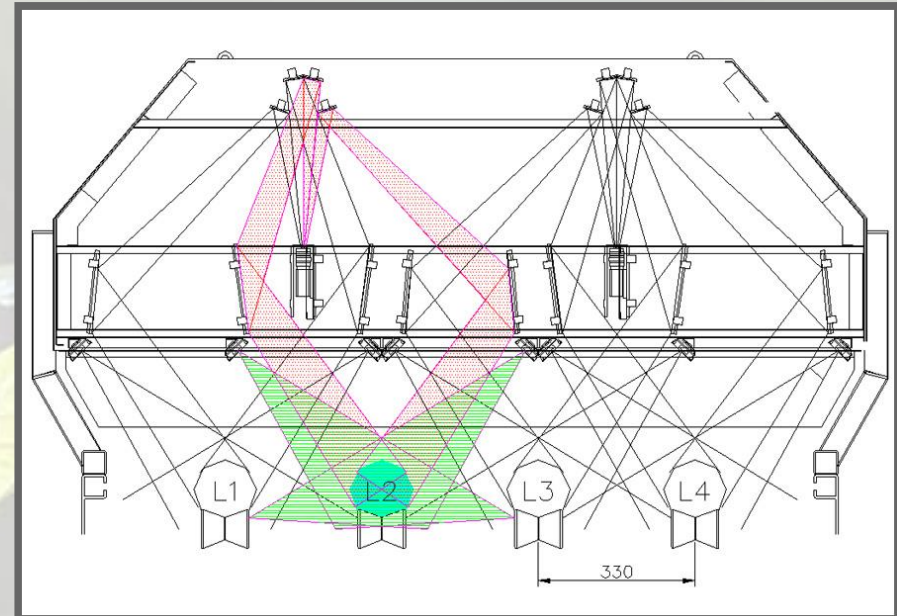
Maximum product diameter: 110 mm

Weight Range: 0-500 gram

✓ **Better Weighing Accuracy**

✓ **Higher productivity**

• تکنولوژی ویژن سیستم دو فاکتوره این خط قادر به سورت هم زمان محصول بر اساس ویژگیهای تلفیقی رنگ و اندازه می باشد که به صورت یکپارچه با سیستم توزین محصولات دقت بی نظیری را در سورتینگ محصول پدید می آورد.




تکنولوژی سورت: GS-XS (محصولات طول بلند)



AWETA با بیشتر از ۴۰ سال تجربه توانسته است کاپهای محصولات طول بلند را بر اساس واریته های مختلف موجود در بازار میوه و سبزیجات، با طراحی های امروزی بهینه سازی نماید، طراحی هایی که منتج به بهینه سازی سرعت و دقت سورت می گردد.

✓ GS-XS machine specifications

Products: 

Average machine speed: 7,0 products/sec./lane

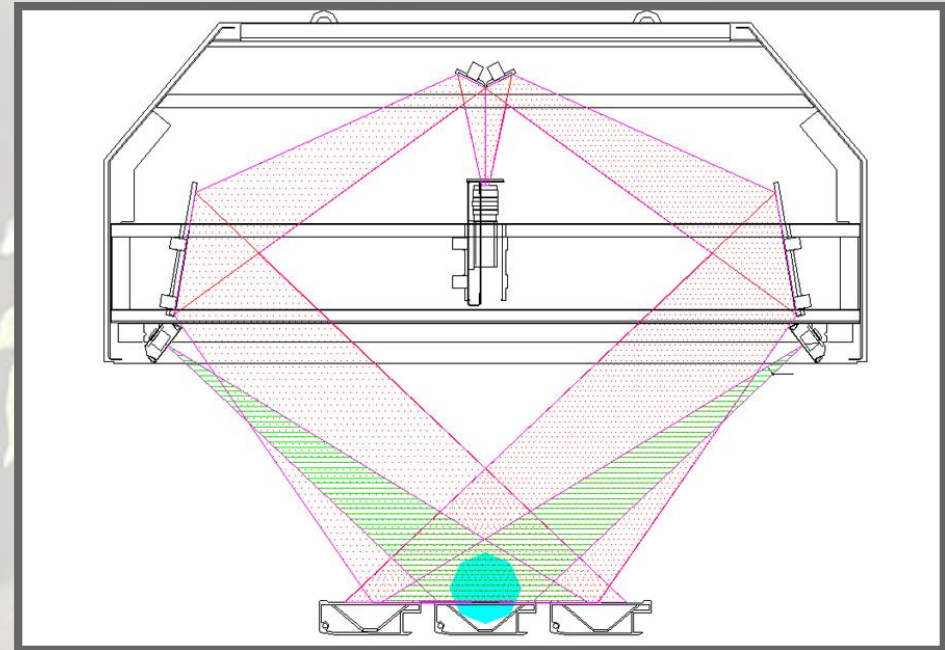
Average weight: 125 gram

Capacity indication: 9600 pieces/hour

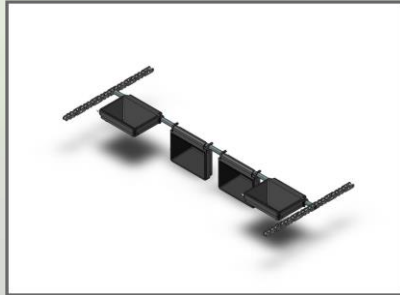
✓ Better Weighing Accuracy

✓ Higher productivity

• سیستم ویژه تصویربرداری Infrared این خط قادر است تا علاوه بر سورتینگ ظاهری محصول، محصولات را به صورت مجزا یا تلفیقی بر اساس وزن نیز دسته بندی نماید.



تکنولوژی سورت: CUP G38 (فلفل دلمه ای)



• تکنولوژی ویژن سیستم دو فاکتوره این خط قادر به سورت هم زمان محصول بر اساس ویژگیهای تلفیقی رنگ و اندازه می باشد که به صورت یکپارچه با سیستم توزین محصولات دقت بی نظیری را در سورتینگ محصول پدید می آورد.

کاپهای سورتینگ رنگ/وزن/اندازه ی این خط قادر است طیف گسترده ای از محصولات نامتقارن را درجه بندی نماید، محصولاتی شامل انواع فلفل دلمه ای، آوکادو، انبه، گوجه فرنگی و سایر محصولات مشابه

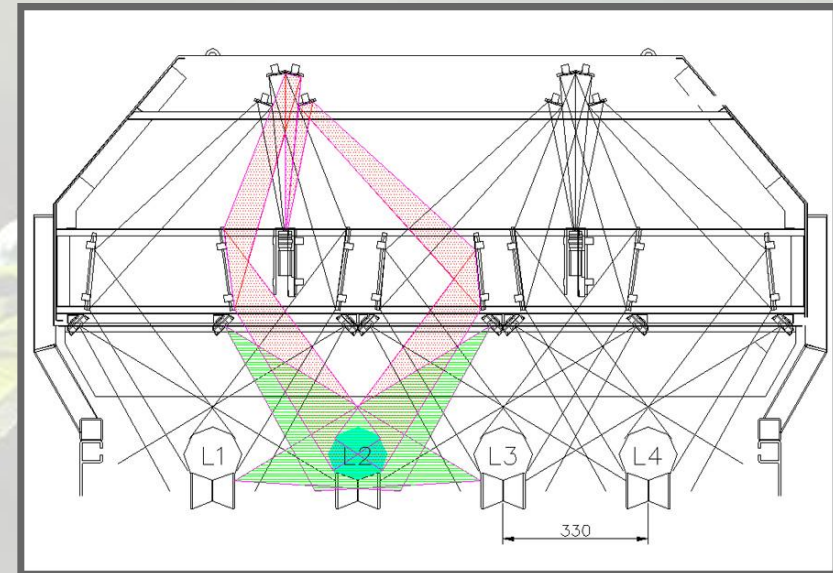
✓ CUP G38 machine specifications

Products:



Machine speed ranges: 1,5-4 cups/sec
Minimum product diameter: 40 mm
Maximum product diameter: 120 mm
Weight Range: 0-500 gram or 50-1000 gram

- ✓ **Better Weighing Accuracy**
- ✓ **Higher productivity**





تکنولوژی زنجیره سرد

- یک زنجیره تأمین است که دما در آن کاملاً کنترل می‌شود. یک زنجیره سرد قطع نشده سلسله ای از فعالیت‌های بدون وقفه تولیدی، ذخیره‌سازی و توزیع در داخل یخچال، همراه با سایر تجهیزات و تدارکات مربوطه است، که کیفیت کالا را از طریق دامنه دمای پایین مطلوب حفظ می‌کند. از زنجیره سرد برای حفظ، افزایش و اطمینان از ماندگاری محصولات مانند محصولات کشاورزی تازه، غذاهای دریایی، مواد غذایی منجمد، فیلم عکاسی، مواد شیمیایی و محصولات دارویی استفاده می‌شود.
- دمای استاندارد کلیه فضای تولیدی پایانه ۱۸ درجه سلسیوس می باشد که توسط هوارسانهای مجموعه با توان ۶۰،۰۰۰ CFM تهیه می شود.
- دمای استاندارد جهت نگهداری اولیه و ثانویه محصول حدود ۴ درجه سانتی گراد می باشد که توسط سردخانه ۲۵۰۰ تنی آمونیاکی مشتمل بر ۱۰ سلول سرمایه‌ی ارایه می شود.



معرفی محصولات: خیار

خیار یا به فارسی افغانستان بادرنگ گیاهی از خانواده کدو قلیایی، تیره کدویان است. خیار ساقه ای بالارونده دارد که میوه‌ها از آن آویزان می‌شوند این ساقه نیز به عنوان گیاه خوراکی استفاده می‌شود.



الگوی برداشت جیرفت



معرفی محصولات: بادمجان

بادمجان گیاهی خوراکی از تیره بادمجانیان است. به نظر می‌رسد که این گیاه بومی هندوستان بوده است. این گیاه در تمام مناطق گرمسیری و نیمه‌گرمسیری رشد می‌کند. ارتفاع آن به ۴۰ تا ۱۵۰ سانتی‌متر نیز می‌رسد.



الگوی برداشت جیرفت



معرفی محصولات: گوجه فرنگی

گوجه فرنگی یا بادنجان رومی (نام علمی: *Solanum lycopersicum*) یکی از سبزیجات و با میوه‌ای سرخ‌رنگ و خوش‌بو و آبدار است. این گیاه بومی آمریکای جنوبی و مرکزی است که طی دوره استعماری اسپانیا به سایر نقاط جهان منتقل شد.



معرفی محصولات: فلفل دلمه ای

فلفل دلمه‌ای نوعی فلفل شیرین است از خانواده سیب‌زمینیان که به رنگهای قرمز، زرد، سبز و نارنجی یافت می‌شود. از ویژگی‌های آن این است که به تنهایی دیگر گونه‌های فلفل نیست. به همین دلیل در انگلستان و ایرلند «فلفل شیرین» نیز نامیده می‌شود.



الگوی برداشت جیرفت



معرفی محصولات: هندوانه

هندوانه گونه‌ای بوته و میوه از تیره کدویان و دسته صیفی‌جات است که در جالیز رشد و نمو می‌کند. خاستگاه آن آفریقای جنوبی است. گیاهی بزرگ، پهن و یک ساله و یک پایه است.



الگوی برداشت جیرفت



معرفی محصولات: خرماي مضافتي و كلوته

خرما يا رطب گياهي تك لپه اي و گرمسيري از تيره نخل ها است كه ميوه اي خوراكي و داراي پوستي نازك و طعمي شيرين و هسته اي سخت است. ميوه ها به شكل خوشه اي بزرگ از شاخه آويزان مي گردند و برگ هاي آن بزرگ است. ارتفاع نخل به ۱۰ تا ۲۰ متر يا بيشتر مي رسد.



الگوي برداشت جيرفت:



Thanks for your attention...

Looking forward for long-term and fruitful relations with our esteemed clients.

Website: www.Golshan-ara.com

Email: info@golshan-ara.com

Tel/Fax: +98-21-22256262-4

